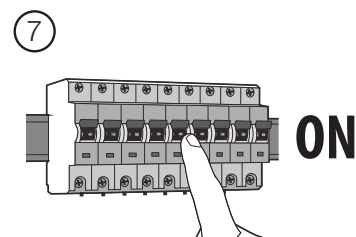
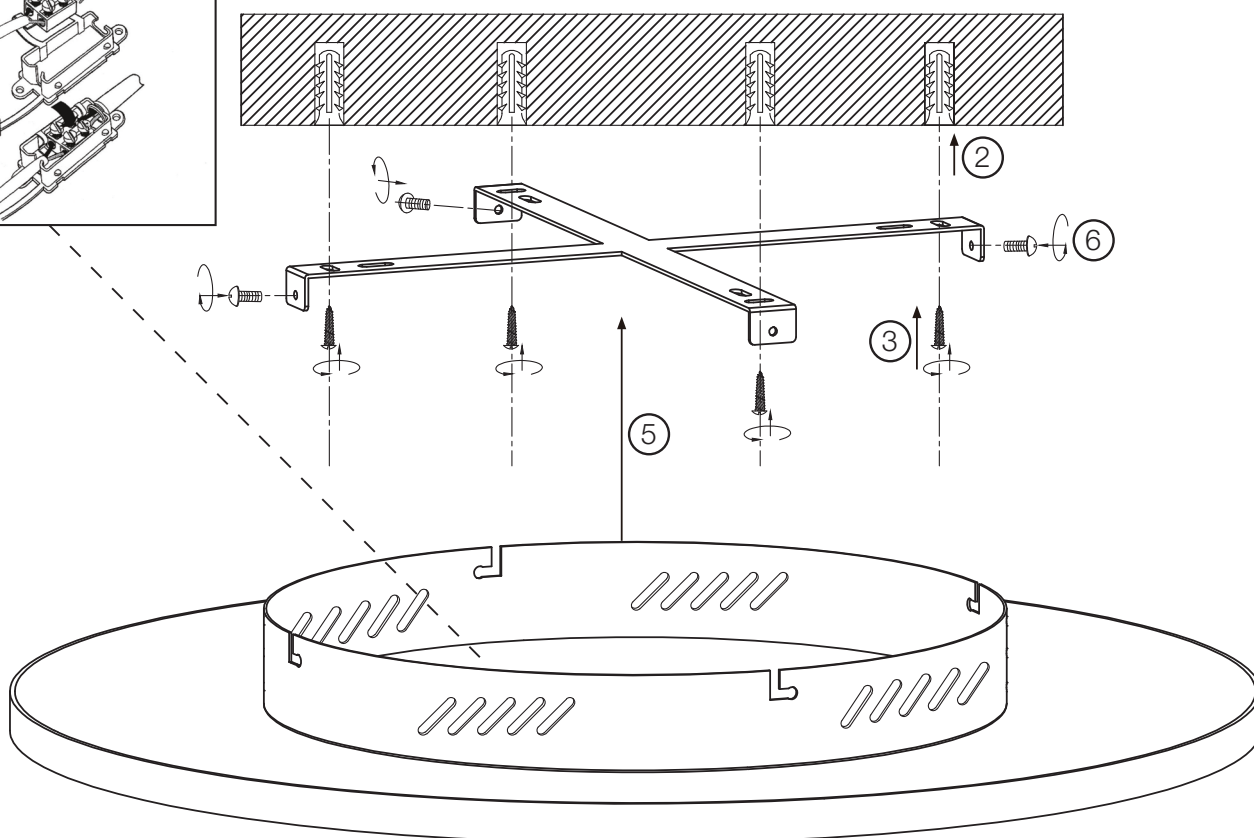
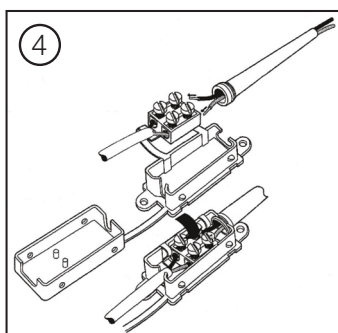
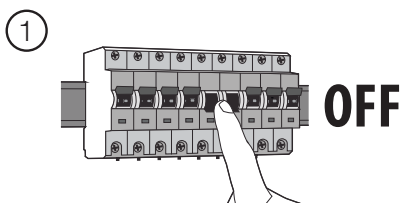


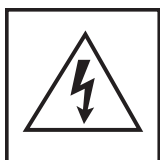
ABIE G97061/05



ABIE

G97061/05

- (D) Die Lichtquelle dieser Leuchte ist nicht ersetzbar; wenn die Lichtquelle ihr Lebensdauerende erreicht hat, ist die gesamte Leuchte zu ersetzen.
- (GB) The light source of this luminaire is not replaceable; when the light source reaches its end of life the whole luminaire shall be replaced.
- (F) La source lumineuse de ce luminaire n'est pas remplaçable; lorsque la source lumineuse atteint sa fin de sa vie, le luminaire entier doit être remplacé.
- (NL) De lichtbron van deze elektrische plafondlamp kan niet vervangen worden. Als de lichtbron het einde van zijn levensduur bereikt heeft, moet men de totale elektrische plafondlamp vervangen.
- (E) La fuente de luz de esta lámpara no se puede reemplazar; cuando la fuente de luz llega al final de su vida, se debe reemplazar la lámpara entera.
- (EST) Selle valgusti valgusallikas ei ole vahetata. Valgusallika kasutusea lõppedes tuleb kogu valgusti asendada.
- (I) La sorgente luminosa di questo apparecchio di illuminazione non è sostituibile; quando la sorgente luminosa giunge al termine, è necessario sostituire l'intero apparecchio di illuminazione.
- (P) A fonte luminosa deste candeeiro não é substituível; quando a fonte luminosa tiver alcançado o seu fim de vida útil, tem de ser substituído todo o candeeiro.
- (PL) Źródło światła w tym oświetleniu jest niewymienne; gdy źródło światła osiągnie koniec okresu użytkowania, należy wymienić całe oświetlenie.
- (DK) Denne lampes lyskilde kan ikke udskiftes; når lyskilden er udtjent skal hele lampen udskiftes.
- (CZ) Světelný zdroj této lampy nelze vyměnit. Na konci životního cyklu světelného zdroje je tudíž nutno vyměnit celou lampu.
- (SVK) Svetelný zdroj tohto svetidla nie je vymeniteľný; keď svetelný zdroj dosiahne koniec svojej životnosti, má sa vymeniť celé svetidlo.
- (SVN) Vir svetlobe tega svetila ni nadomestljiv; ko bo viru svetlobe potekla življenjska doba, morate zamenjati celotno svetilo.
- (SRB) Izvor svetlosti ove svetiljke ne može se zamieniti; kada izvor svetlosti dostigne svoj rok trajanja, cela svetiljka mora da se zamieni.
- (ALB) Burimi i dritës i këtij ndriçuesi nuk është i zëvendësueshëm; në momentin që burimi i dritës ka arritur fundin e jetëgjatësisë duhet zëvendësuar i gjithë ndriçuesi.
- (BGR) Източникът на светлина на този осветител не е заменим; след приключване на експлоатационния срок на източника на светлина, трябва да се замени целият осветител.
- (BIH) Izvor svjetlosti ove svjetiljke se ne može zamijeniti; kada izvor svjetlosti dostigne kraj životnog vijeka, treba se zamijeniti cijela svjetiljka.
- (FIN) Tämän valaisimen valonlähde ei voi vaihtaa; kun valonlähde on käyttöikänsä lopussa, koko valaisin on vaihdettava.
- (GRC) Η πηγή φωτός αυτού του φωτιστικού δεν μπορεί να αντικατασταθεί. Όταν η πηγή φωτός φθάσει στο τέλος του χρόνου ζωής της, πρέπει να αντικατασταθεί ολόκληρο το φωτιστικό.
- (HUN) A világítótést fényforrása nem helyettesíthető; ha a fényforrás elért végső élettartamát, a teljes világítótestet ki kell cserélni.
- (HRV) Svjetlosni izvor ovog rasvjetnog tijela nije zamjenjiv; kada svjetlosni izvor dosegne kraj svog životnog vijeka, treba zamijeniti cijelo rasvjetno tijelo.
- (LTU) Šio šviestuvo šviesos šaltinis nėra keičiamas; pasibaigus jo naudojimui trukmei reikia keisti visą šviestuvą.
- (LVA) Šā gaismekļa gaismas avots nav nomaināms; kad gaismas avotam ir beidzies lietošanas ilgums, jānomaina viss gaismeklis.
- (MKD) Изворот на светлината на оваа светилка не може да се замени; кога изворот на светлината ќе го достигне својот рок на траење, целата светилка мора да се замени.
- (ROU) Sursa de lumină a acestui corp de iluminat nu poate fi înlocuită; atunci când sursa de lumină ajunge la sfârșitul duratei sale de viață, se va înlocui întregul corp de iluminat.
- (RUS) Источник света этого светильника не предусматривает замену; после окончания срока службы источника света необходимо заменить весь светильник.
- (SWE) Ljuskällan i denna lampa kan inte bytas ut. När ljuskällan har tjänat ut måste därför hela lampen bytas ut.
- (TUR) Bu aydınlatma kaynağının feneri değiştirilebilir özelliğe sahiptir. Aydınlatma kaynağı ömrünü tamamladığında tüm ışık kaynağını değiştirmek gereklidir.
- (UKR) Джерело освітлення в цьому освітлювальному приладі не замінюється; при закінченні строку дії джерела світла необхідно буде замінити весь прилад.
- (NOR) Lyspæren i denne lampen kan ikke erstattes. Når lyspæren brenner ut, må derfor hele lampen erstattes.
- (SAU) مصدر الضوء من وحدة الإنارة ليس قابل للاستبدال . عندما ينتهي عمره الافتراضي يجب أن يتم استبدال وحدة الإنارة كلها .



Vorsicht, Gefahr des elektrischen Schlags! Caution, risk of electric shock! Danger, risque de chocs électriques! **احترس من حدوث صدمة كهربائية !**
 Attenzione: pericolo di scossa elettrica! Atención, peligro de descarga eléctrica! Voorzichtig, risico op een elektrische schok! Forsigtig - Fare for elektrisk stød! Pozor, nebezpečí zásahu elektrickým proudem! Внимание, опасность от электрического удара! Προσοχή, κίνδυνος ηλεκτροπληξίας! Dikkat, elektrik çarpması riski! Huomio, sähköiskun vaara! Pozor, nebezpečnostvo zásahu elektrickým proudem! Oprez, opasnost od električnog udara! Uwaga, niebezpieczeństwo porażenia prądem! Pozor, nevarnost električnega udara! Atentie, pericol de electrocutare! Varning! Risk för elektriska stötar! Cuidado, risco de choque elétrico. Vigyázat, áramütés veszélye! Uzmanību: elektriskās strāvas trieciena risks! Kujdes, rezik nga goditja elektrike! Atsargiai, gali įvykti elektros smūgis! Oprez, opasnost od strujnog udara! Ettevaatust, elektrilöögi oht! Осторожно! Опасность поражения электрическим током! Внимание, опасность од струен удар! OPREZ, OPASNOST OD ELEKTRIČNOG UDARA! Обережно, небезпека ураження електричним струмом! Fare for elektrisk stød!

ABIE

G97061/05

DE: Hiermit erklärt die Brilliant AG, dass der Funkanlagentyp Abie G97061/05 der Richtlinie 2014/53/EU entspricht. Der vollständige Text der EU-Konformitätserklärung ist unter der folgenden Internetadresse verfügbar: www.brilliant-ag.com

EN: Hereby, Brilliant AG declares that the radio equipment type Abie G97061/05 is in compliance with Directive 2014/53/EU. The full text of the EU declaration of conformity is available at the following internet address: www.brilliant-ag.com

FR: Le soussigné, Brilliant AG, déclare que l'équipement radioélectrique du type Abie G97061/05 est conforme à la directive 2014/53/EU. Le texte complet de la déclaration EU de conformité est disponible à l'adresse internet suivante: www.brilliant-ag.com

NL: Hierbij verklaar ik, Brilliant AG, dat het type radioapparatuur Abie G97061/05 conform is met Richtlijn 2014/53/EU. De volledige tekst van de EU-conformiteitsverklaring kan worden geraadpleegd op het volgende internetadres: www.brilliant-ag.com

ES: Por la presente, Brilliant AG declara que el tipo de equipo radioeléctrico Abie G97061/05 es conforme con la Directiva 2014/53/EU. El texto completo de la declaración EU de conformidad está disponible en la dirección Internet siguiente: www.brilliant-ag.com

IT: Il fabbricante, Brilliant AG, dichiara che il tipo di apparecchiatura radio Abie G97061/05 è conforme alla direttiva 2014/53/EU. Il testo completo della dichiarazione di conformità EU è disponibile al seguente indirizzo Internet: www.brilliant-ag.com

BG: С настоящото Brilliant AG декларира, че този тип радиосъоръжение Abie G97061/05 е в съответствие с Директива 2014/53/EU. Цялостният текст на EU декларацията за съответствие може да се намери на следния интернет адрес: www.brilliant-ag.com

CS: Tímto Brilliant AG prohlašuje, že typ rádiového zařízení Abie G97061/05 je v souladu se směrnicí 2014/53/EU. Úplné znění EU prohlášení o shodě je k dispozici na této internetové adrese: www.brilliant-ag.com

DA: Hermed erklærer Brilliant AG, at radioudstyrstypen Abie G97061/05 er i overensstemmelse med direktiv 2014/53/EU. EU-overensstemmelseserklæringens fulde tekst kan findes på følgende internetadresse: www.brilliant-ag.com

ET: Käesolevaga deklareerib Brilliant AG, et käesolev raadioseadme tüüp Abie G97061/05 vastab direktiivi 2014/53/EU nõuetele. EU i vastavusdeklaratsiooni täielik tekst on kättesaadav järgmisel internetiaadressil: www.brilliant-ag.com

EL: Με την παρούσα ο/η Brilliant AG, δηλώνει ότι ο ραδιοεξοπλισμός Abie G97061/05 πληροί την οδηγία 2014/53/EU. Το πλήρες κείμενο της δήλωσης συμμόρφωσης EU διατίθεται στην ακόλουθη ιστοσελίδα στο διαδίκτυο: www.brilliant-ag.com

HR: Brilliant AG ovime izjavljuje da je radijska oprema tipa Abie G97061/05 u skladu s Direktivom 2014/53/EU. Cjeloviti tekst EU izjave o sukladnosti dostupan je na sljedećoj internetskoj adresi: www.brilliant-ag.com

LV: Ar šo Brilliant AG deklarē, ka radioiekārta Abie G97061/05 atbilst Direktīvai 2014/53/EU. Pilns EU atbilstības deklarācijas teksts ir pieejams šādā interneta vietnē: www.brilliant-ag.com

LT: Aš, Brilliant AG, patvirtinu, kad radijo įrenginių tipas Abie G97061/05 atitinka Direktyvą 2014/53/EU. Visas EU atitikties deklaracijos teksto prieinamas šiuo interneto adresu: www.brilliant-ag.com

HU: Brilliant AG igazolja, hogy a Abie G97061/05 típusú rádióberendezés megfelel a 2014/53/EU irányelvnek. Az EU-megfelelőségi nyilatkozat teljes szövege elérhető a következő internetes címen: www.brilliant-ag.com

MT: B'dan, Brilliant AG, niddikjara li dan it-tip ta' tagħmir tar-radju Abie G97061/05 huwa konformi mad-Direttiva 2014/53/EU. It-test kollu tad-dikjarazzjoni ta' konformità tal-EU huwa disponibbli f'dan l-indirizz tal-Internet li ġej: www.brilliant-ag.com

PL: Brilliant AG niniejszym oświadcza, że typ urządzenia radiowego Abie G97061/05 jest zgodny z dyrektywą 2014/53/EU. Pełny tekst deklaracji zgodności EU jest dostępny pod następującym adresem internetowym: www.brilliant-ag.com

PT: O(a) abaixo assinado(a) Brilliant AG declara que o presente tipo de equipamento de rádio Abie G97061/05 está em conformidade com a Diretiva 2014/53/EU. O texto integral da declaração de conformidade está disponível no seguinte endereço de Internet: www.brilliant-ag.com

RO: Prin prezenta, Brilliant AG declară că tipul de echipamente radio Abie G97061/05 este în conformitate cu Directiva 2014/53/EU. Textul integral al declarației EU de conformitate este disponibil la următoarea adresă internet: www.brilliant-ag.com

SK: Brilliant AG týmto vyhlasuje, že rádiové zariadenie typu Abie G97061/05 je v súlade so smernicou 2014/53/EU. Úplné EÚ vyhlásenie o zhode je k dispozícii na tejto internetovej adrese: www.brilliant-ag.com

SL: Brilliant AG potrjuje, da je tip radijske opreme Abie G97061/05 skladen z Direktivo 2014/53/EU. Celotno besedilo izjave EU o skladnosti je na voljo na naslednjem spletnem naslovu: www.brilliant-ag.com

FL: Brilliant AG vakuuttaa, että radiolaitetyyppi Abie G97061/05 on direktiivin 2014/53/EU mukainen. EU-vaatimustenmukaisuusvakuutuksen täysimittainen teksti on saatavilla seuraavassa internetosoitteessa: www.brilliant-ag.com

SV: Härmed försäkrar Brilliant AG att denna typ av radioutrustning Abie G97061/05 överensstämmer med direktiv 2014/53/EU. Den fullständiga texten till EU-försäkran om överensstämmelse finns på följande webbadress: www.brilliant-ag.com

Frequency Range:
Transmitted Power:
Operational temperature range Device:

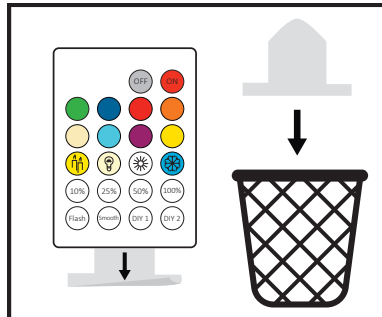
Bluetooth: 2402 – 2480 Mhz
0.18 dBm EIRP
-20 ~ 45 degree Celsius

FERNBEDIENUNG

98772/05



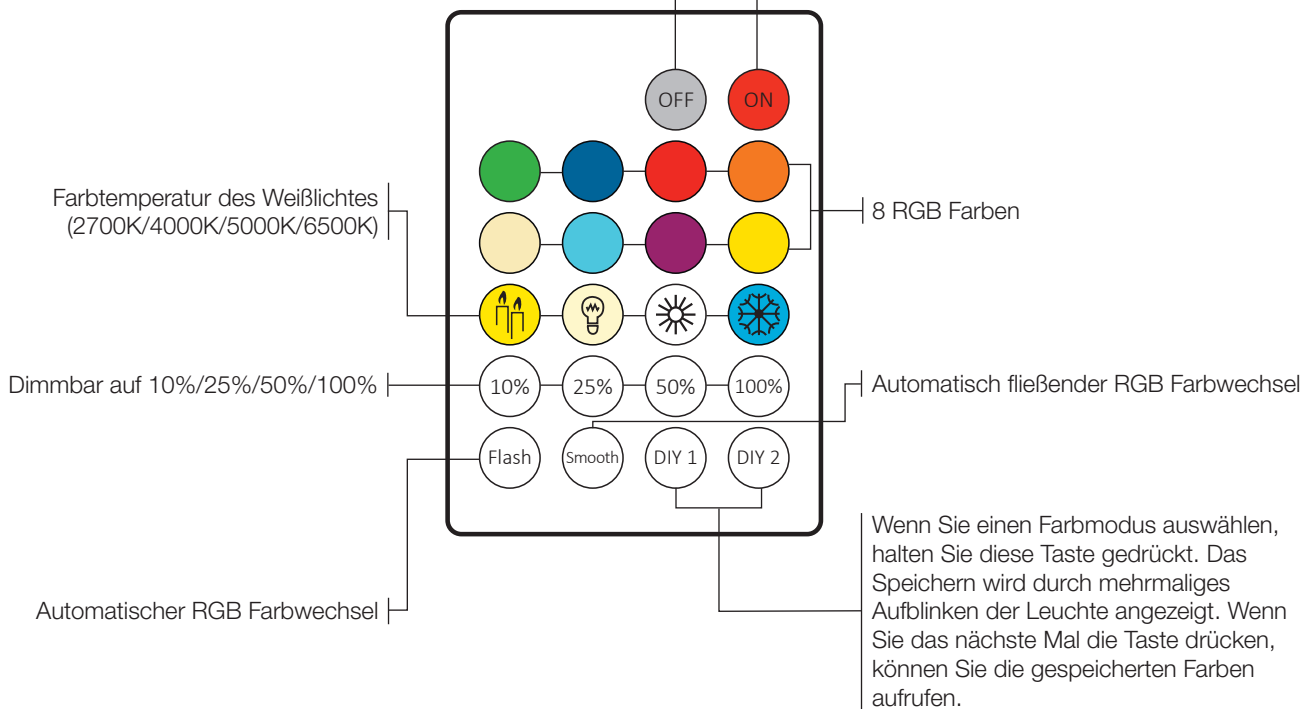
DE



Vor Inbetriebnahme der Fernbedienung die transparente Folie aus dem Batteriefach entfernen.

Ausschalten / Entkopplung von Leuchte und Fernbedienung (Schalten Sie die Stromversorgung aus und warten Sie 5 Sekunden. Dann schalten Sie die Stromversorgung wieder ein. Drücken Sie innerhalb von 5 Sekunden 5 Mal die Taste "OFF". Die Leuchte blinkt 3 Mal, um anzuzeigen, dass die Entkopplung erfolgreich war). Fernbedienung und Leuchte stehen nicht mehr in Verbindung.

Einschalten / Paarung von Leuchte und Fernbedienung (Schalten Sie die Stromversorgung aus und warten Sie 5 Sekunden. Dann schalten Sie die Stromversorgung wieder ein. Drücken Sie die Taste "ON" 3 Mal innerhalb von 5 Sekunden. Die Leuchte blinkt 3 Mal, um anzuzeigen, dass die Kopplung erfolgreich war.)



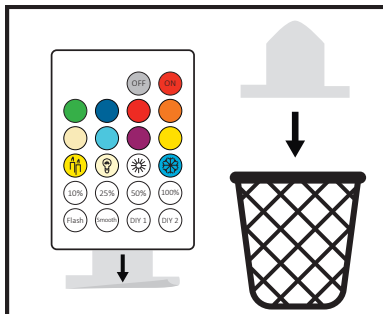
Hiermit erklärt die BRILLIANT AG, dass die Fernbedienung (Modell: LD24-0XX-RGB, LD40-0XX-RGB) mit den grundlegenden Anforderungen und übrigen einschlägigen Bestimmungen der Richtlinie 2014/53/EU übereinstimmt. Eine Kopie der unterschriebenen und mit Datum versehenen Konformitätserklärung erhalten Sie auf Anfrage über Brilliant AG; Brilliantstr. 1; D-27442 Gnarrenburg.

REMOTE CONTROL

98772/05



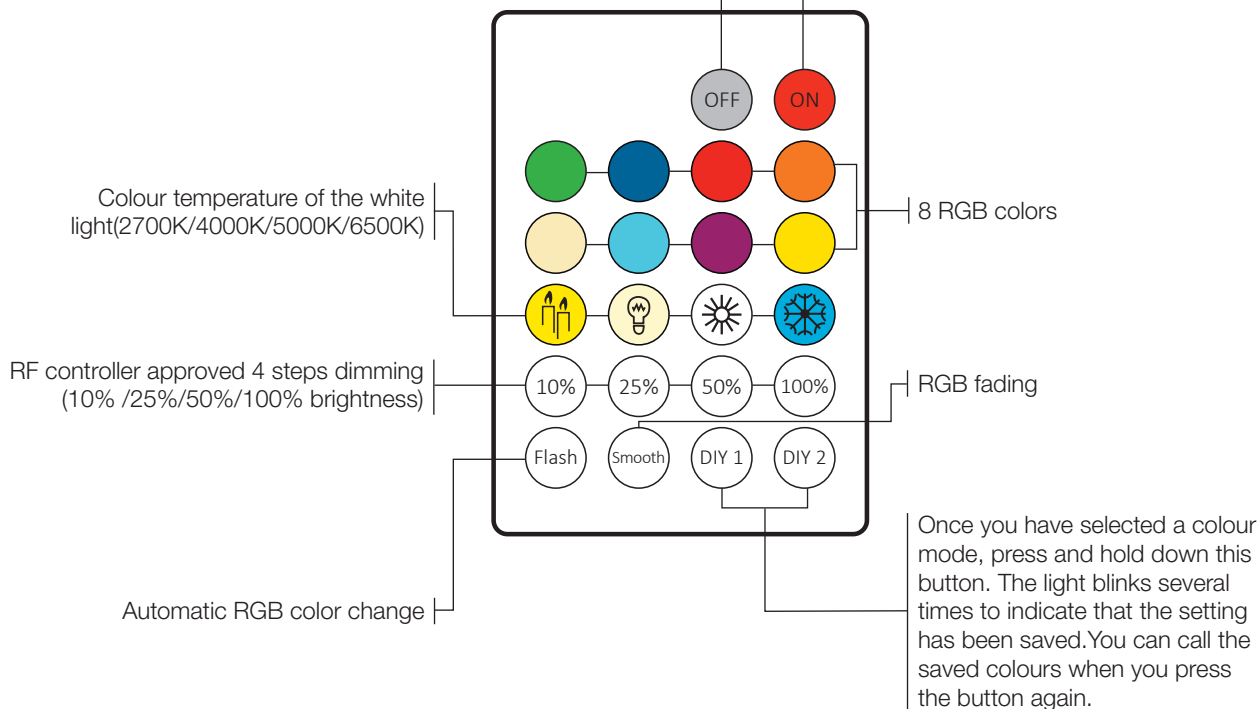
GB



Remove the transparent film from the battery compartment before using the remote control.

Switch Off / unpairing of the lamp and remote-control (turn off the power supply and wait for 5 sec. then turn on the power supply, Press the "OFF" button 5 times within 5 sec. The lamp will flashes 3 times, indicating that unpairing was success). Remote control and lamp are not longer in relation.

Switch On / pairing of the lamp and remote-control (turn off the power supply and wait for 5 sec. then turn on the power supply, Press the "ON" button 3 times within 5 sec.. The lamp will flashes 3 times, indicating that pairing was success)



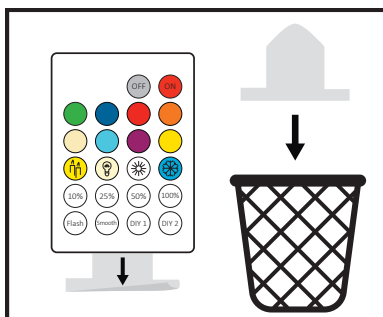
BRILLIANT AG hereby declares that the remote control (Model: LD24-0XX-RGB, LD40-0XX-RGB) coincides with the essential requirements and other relevant provisions of Directive 2014/53/EU. A copy of the signed and dated Declaration of Conformity is available on request via Brilliant AG; Brilliantstr. 1, D-27442 Gnarrenburg.

CONTRÔLE À DISTANCE

98772/05



F



Retirer le transparent du compartiment de la batterie avant mise en service.

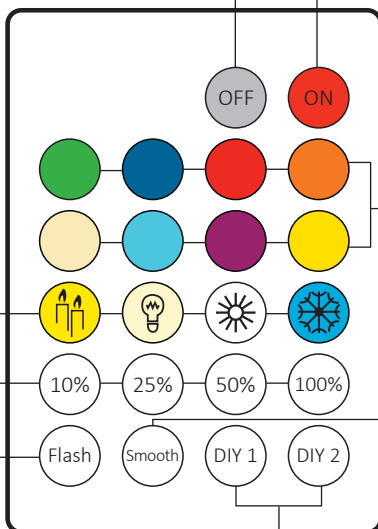
Éteindre / séparer la lampe et la télécommande (Mettez hors tension et attendez 5 secondes, puis rallumez. Appuyez 5 fois sur la touche « OFF » pendant 5 secondes. La lampe clignote 3 fois indiquant que l'opération a réussi). La lampe et la télécommande ne sont plus associées.

Allumer / associer la lampe et la télécommande (Mettez hors tension et attendez 5 secondes, puis rallumez. Pressez 3 fois la touche « ON » pendant 5 secondes. La lampe clignote 3 fois, indiquant que l'opération a réussi.)

Température de teinte de la lumière blanche(2700K/4000K/5000K/6500K)

Modulable 10% /25%/50%/100%

Changement RGB de couleur automatique



8 couleurs RGB

Changement de couleur RGB progressif

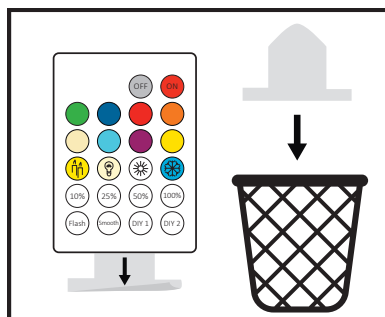
Maintenez cette touche appuyée lorsque vous choisissez un mode de coloration. Son enregistrement est indiqué par le clignotement de la lumière. Lorsque vous appuyez la fois d'après sur la touche, vous pouvez ainsi appeler les colorations enregistrées.



BRILLIANT AG déclare que la télécommande (Modèle: LD24-0XX-RGB, LD40-0XX-RGB) coïncide avec les exigences essentielles et autres dispositions pertinentes de la directive 2014/53/EU. Une copie de la déclaration signée et datée de conformité est disponible sur demande auprès de Brilliant AG; Brilliantstr. 1, D-27442 Gnarrenburg.

TELECOMANDO

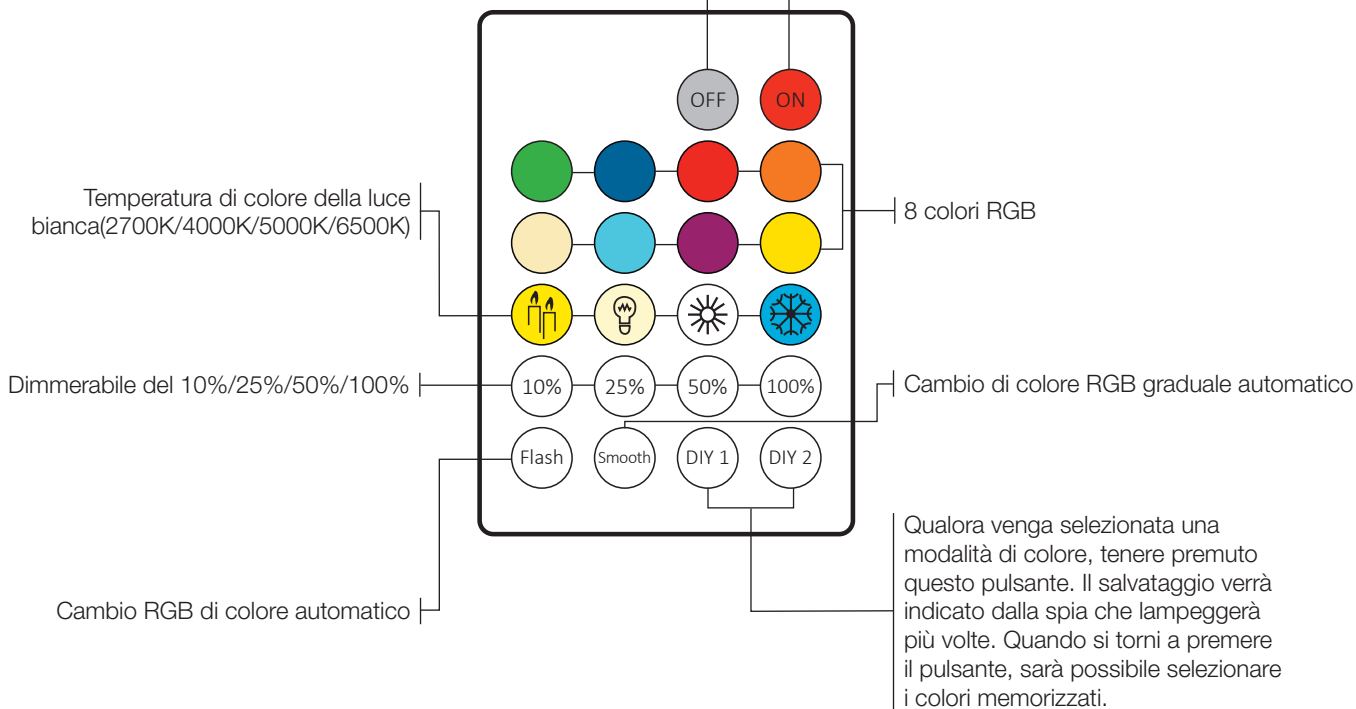
98772/05



Prima di utilizzare il telecomando, rimuovere, dal vano batteria, la pellicola trasparente

Spegnerne / Disaccoppiare la lampada dal telecomando (Staccare l'alimentazione e attendere 5 secondi, e poi riattaccare. Premere il tasto "OFF" 3 volte entro 5 secondi. La lampada lampeggerà 3 volte per indicare che l'operazione è riuscita.) Il telecomando e la lampada non sono più collegati.

Accendere / Accoppiare la lampada al telecomando (Staccare l'alimentazione e attendere 5 secondi, e poi riattaccare. Premere il tasto "ON" 3 volte entro 5 secondi. La lampada lampeggerà 3 volte per indicare che l'operazione è riuscita.)



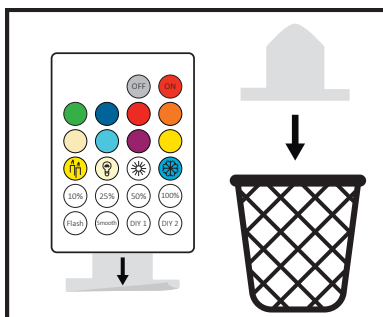
BRILLIANT AG dichiara che il telecomando (modello: LD24-0XX-RGB, LD40-0XX-RGB) coincide con i requisiti essenziali ed alle altre disposizioni pertinenti della direttiva 2014/53/EU. Una copia della Dichiarazione firmata e datata di Conformità è disponibile su richiesta, tramite Brilliant AG; Brilliantstr. 1, D-27442 Gnarrenburg.

MANDO A DISTANCIA

98772/05



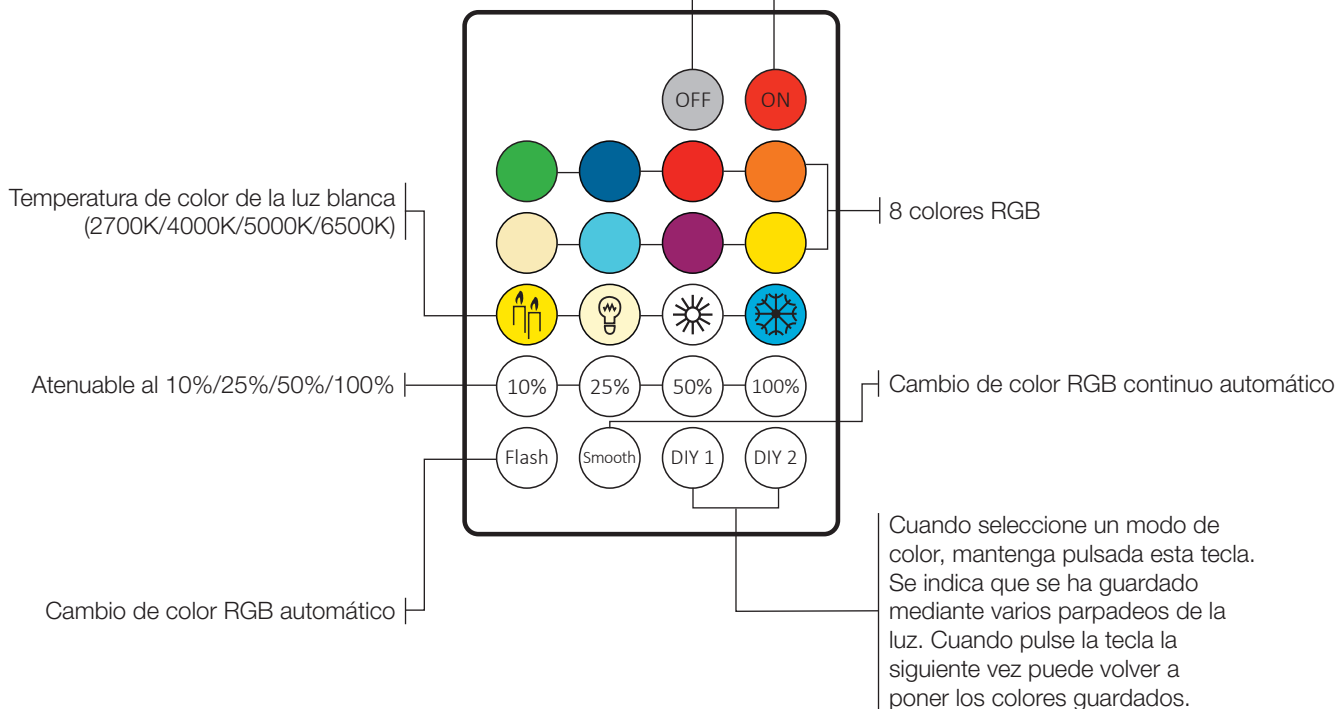
ES



Antes de poner en marcha el mando a distancia, retirar el film transparente del hueco de las pilas.

Desconectar / Desacoplar luz y mando a distancia (Desconecte la fuente de alimentación y espere 5 segundos. Después, vuelva a conectar la fuente de alimentación. Pulse la tecla «OFF» 5 veces durante los siguientes 5 segundos. La luz parpadea 3 veces, indicando que el desacople se ha realizado correctamente). El mando a distancia y la luz ya no están conectados.

Encender / Acoplar luz y mando a distancia (Desconecte la fuente de alimentación y espere 5 segundos. Después, vuelva a conectar la fuente de alimentación. Pulse la tecla «ON» 3 veces durante los siguientes 5 segundos. La luz parpadea 3 veces, indicando que el acople se ha realizado correctamente).



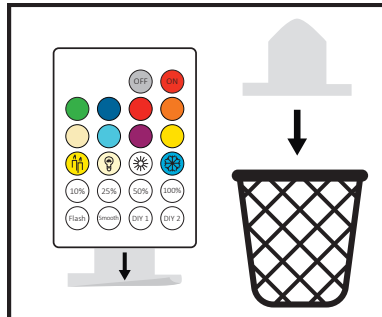
CE BRILLIANT AG declara que el mando a distancia (modelo: LD24-0XX-RGB, LD40-0XX-RGB) cumple con los requisitos esenciales y demás disposiciones pertinentes de la directiva 2014/53/EU. Se puede solicitar una copia de la Declaración de Conformidad firmada y sellada a Brilliant AG, Brilliantstr. 1, D-27442 Gnarrenburg (Alemania).

CONTROLE REMOTO

98772/05



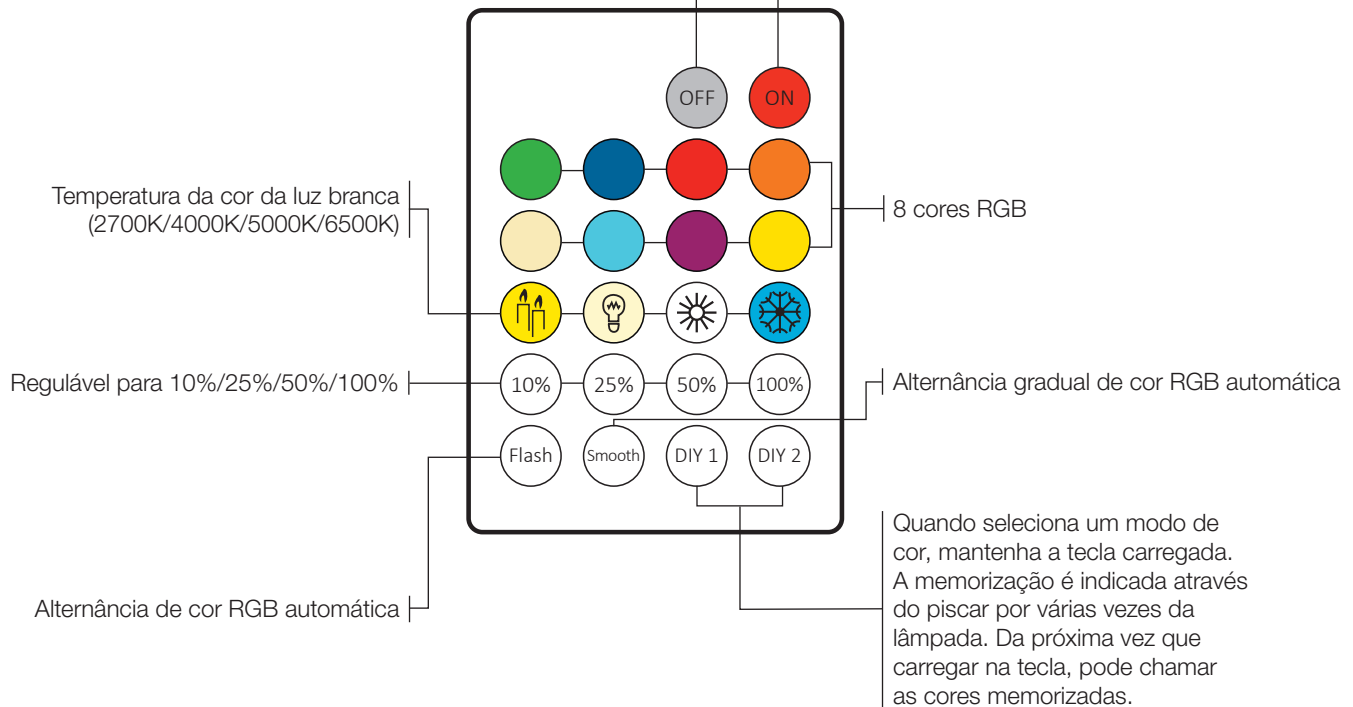
P



Antes de utilizar o controlo remoto, remover a película transparente do compartimento das pilhas.

Desligar/desacoplar das lâmpadas e controlo remoto (desligue a alimentação de energia e aguarde 5 segundos. Depois volte a ligar a alimentação de energia. Carregue, no espaço de 5 segundos, 5 vezes a tecla «OFF» (desligado). A lâmpada pisca 3 vezes para indicar que a desacoplagem foi concluída corretamente). O controlo remoto e a lâmpada já não estão associados.

Ligar/emparelhamento da lâmpada e do controlo remoto (Ligue a alimentação de energia e aguarde 5 segundos. Depois volte a ligar a alimentação de energia. Carregue na tecla «ON» (ligado) 3 vezes no espaço de 5 segundos. A lâmpada pisca 3 vezes para indicar que o acoplamento foi concluído corretamente).



Pelo presente a BRILLIANT AG declara que o controlo remoto (modelo: LD24-0XX-RGB, LD40-0XX-RGB) cumpre os requisitos básicos e restantes disposições da directiva 2014/53/EU. Pode consultar a cópia da declaração de conformidade devidamente assinada e datada mediante solicitação junto da Brilliant AG, Brillianstr. 1; D-27442 Gnarrenburg.